

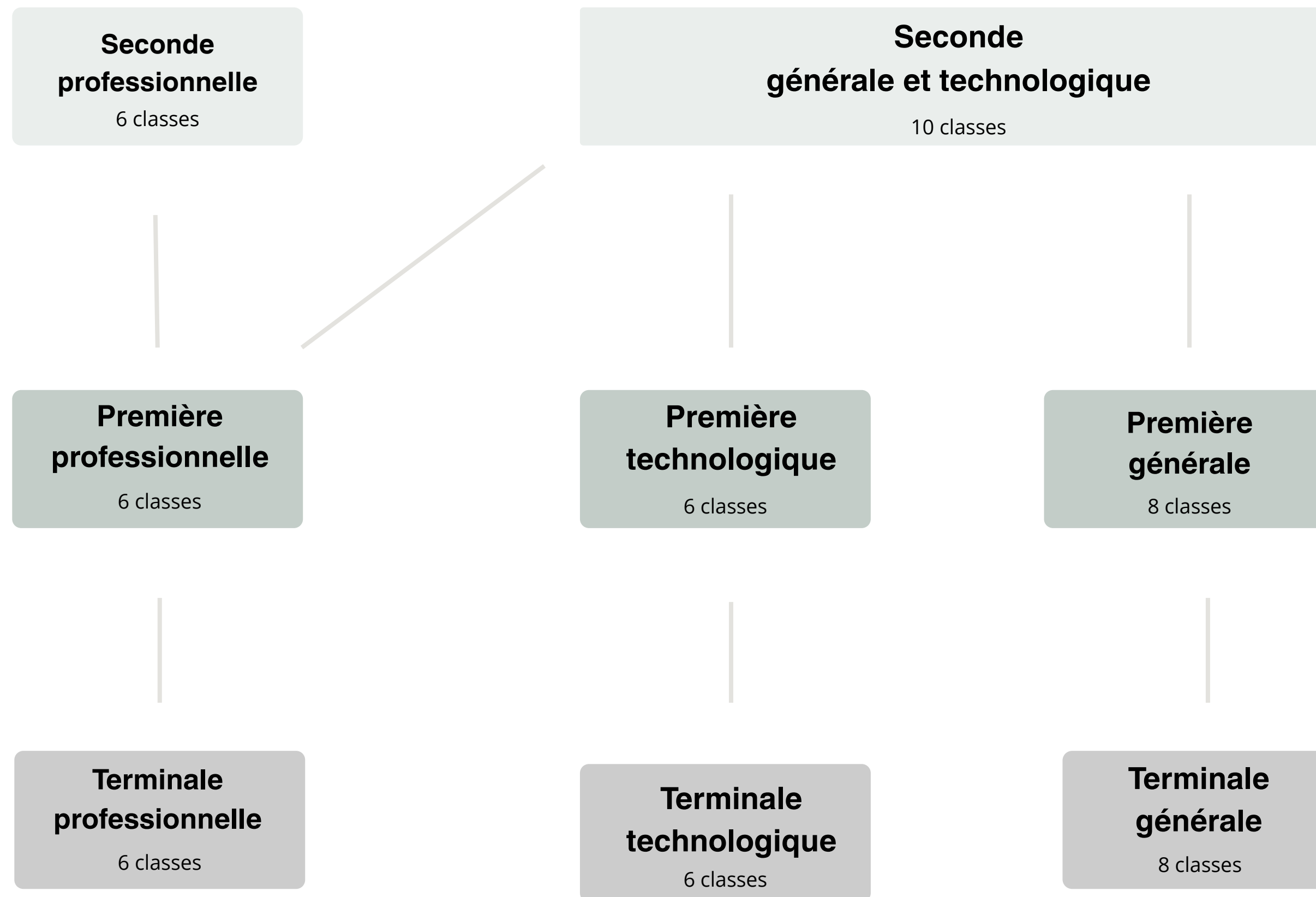


CONSTRUIRE SON PARCOURS

— SAMEDI 7 FÉVRIER 2026 —

REUNION DES FAMILLES DE SECONDE GT

Un lycée polyvalent



L'accompagnement à l'orientation

AU LYCEE PARC DE VILGENIS



LE PROFESSEUR PRINCIPAL

MESSAGERIE ENT - RDV



LA CPE

MESSAGERIE ENT - RDV



LE PSY-EN

*RDV AUPRÈS DES CPE
LUNDI, MARDI, MERCREDI*

AU CIO de MASSY



LE PSY-EN

11 AVENUE DU NOYER LAMBERT

RDV AU 01 69 53 68 75

Seconde générale et technologique

VOEUX AFFELNET

Métiers des transitions numériques et énergétiques

MELEC

CIEL

MELEC

CIEL

Métiers de la réalisation d'ensembles mécaniques et industriels

RPM

MIC

RPM

MIC

Métiers de la gestion administrative du transport et de la logistique

AGORA

AGORA

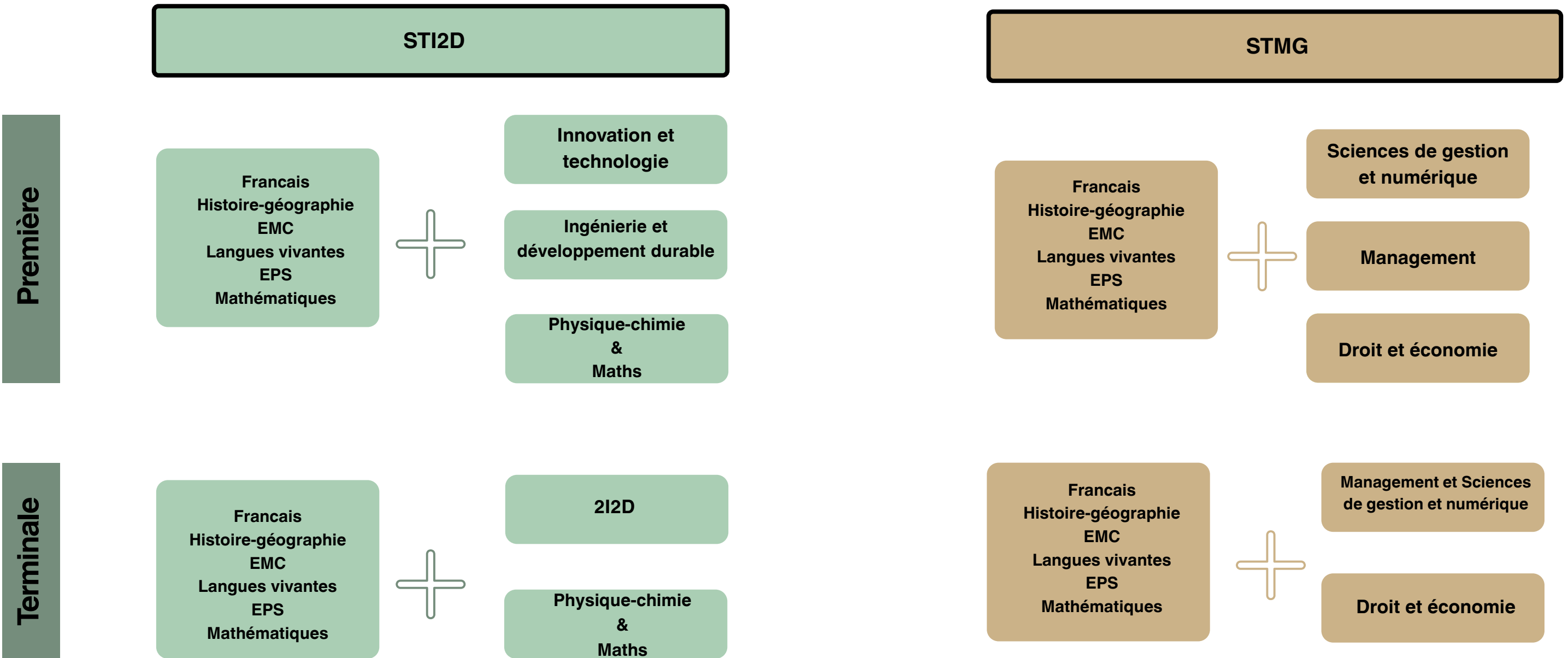
Choisir le baccalauréat professionnel



Choisir le baccalauréat technologique

Seconde générale et technologique

VOEUX AFFELNET



STMG

SCIENCES ET TECHNOLOGIES DU MANAGEMENT

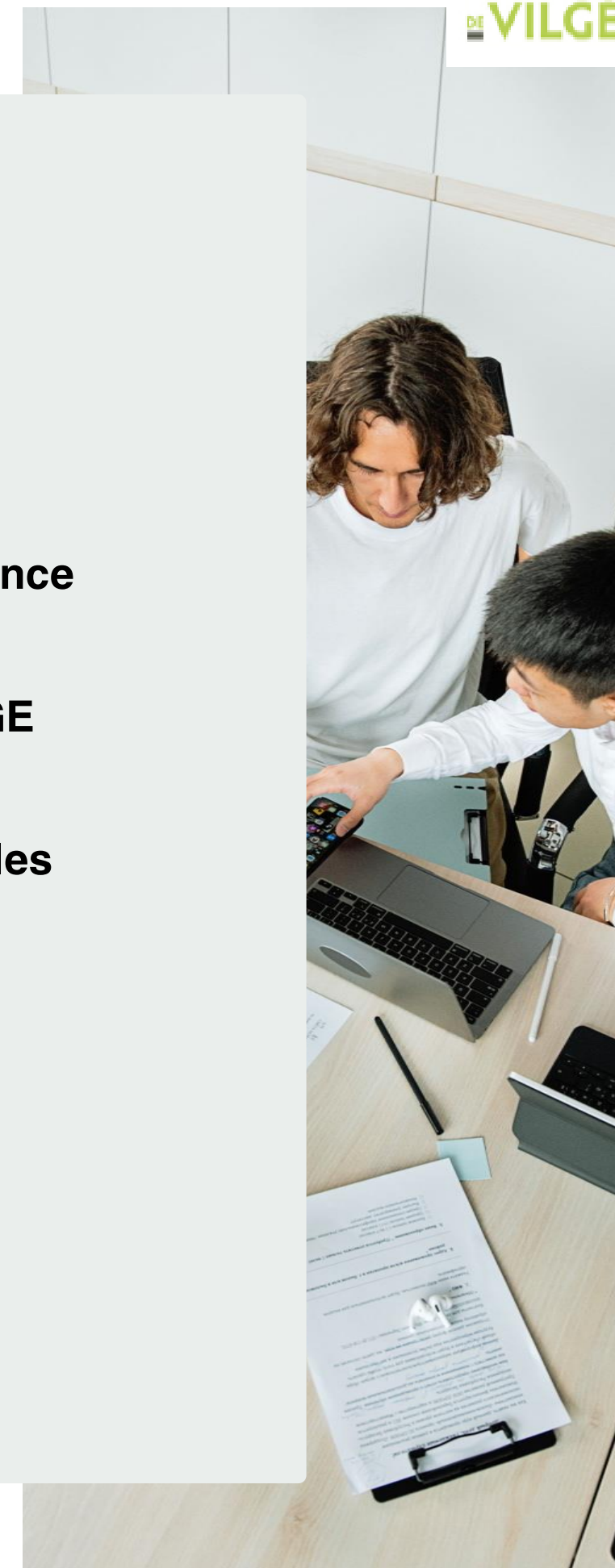
41,3 % en BTS et BUT : Gestion, commerce, informatique, communication, assurance, banque, notariat, immobilier, tourisme, ...

13,6 % à l'université : Comptabilité, gestion, ressources humaines, commerce, marketing, finance, sciences humaines et sociales, langues, ...

1,6 % en CPGE - ECT

7,4% en écoles : vente, comptabilité, gestion, transport-logistique et secrétariat

- ✓ **BTS**
- ✓ **BUT**
- ✓ **Licence**
- ✓ **CPGE**
- ✓ **Ecoles**



STI2D

SCIENCES ET TECHNOLOGIES DE L'INDUSTRIE ET DU DEVELOPPEMENT DURABLE

56,1% en BTS et BUT : Informatique, télécoms et numérique, énergie, électronique, mécanique, automatismes, maintenance, aéronautique, construction navale, ferroviaire, matériaux, bâtiments et travaux publics, technico-commercial,

6,6% à l'université : Sciences pour l'ingénieur, électronique, énergie électrique, automatisme, mécanique...

4,8% en CPGE

8% en écoles : électronique, gestion de production, maintenance, matériaux, mécanique, automobile, ...

- ✓ **BTS**
- ✓ **BUT**
- ✓ **Licence**
- ✓ **CPGE**
- ✓ **Ecoles**

Baccalauréats technologiques

- **STMG - SCIENCES ET TECHNIQUES DU MANAGEMENT**
- **STI2D- SCIENCES ET TECHNOLOGIES DU DEVELOPPEMENT DURABLE**
- **ST2S - SCIENCES ET TECHNOLOGIES DE LA SANTE**
- **STL - SCIENCES ET TECHNOLOGIES DE LABORATOIRE**
- **ST2A - SCIENCES ET TECHNOLOGIES DU DESIGN ET DES ARTS APPLIQUES**
- **STHR - SCIENCES ET TECHNOLOGIES DE L'HOTELLERIE ET DE LA RESTAURATION**
- **S2TMD - SCIENCES ET TECHNIQUES DU THEATRE, DE LA MUSIQUE ET DE LA DANSE**
- **STAV - SCIENCES ET TECHNOLOGIES DE L'AGRONOMIE ET DU VIVANT**

Seconde générale et technologique

Choisir le baccalauréat général

Première

Français
Histoire-géographie
EMC
Langues vivantes
EPS
Enseignement
scientifique



SPECIALITE 1

SPECIALITE 2

SPECIALITE 3



MENTION
ESABAC

MENTION EURO

LATIN

Terminale

Français
Histoire-géographie
EMC
Langues vivantes
EPS
Enseignement
scientifique



SPECIALITE 1

SPECIALITE 2



MENTION
ESABAC

MENTION EURO

LATIN

DGEMC

MATHS EXPERTES

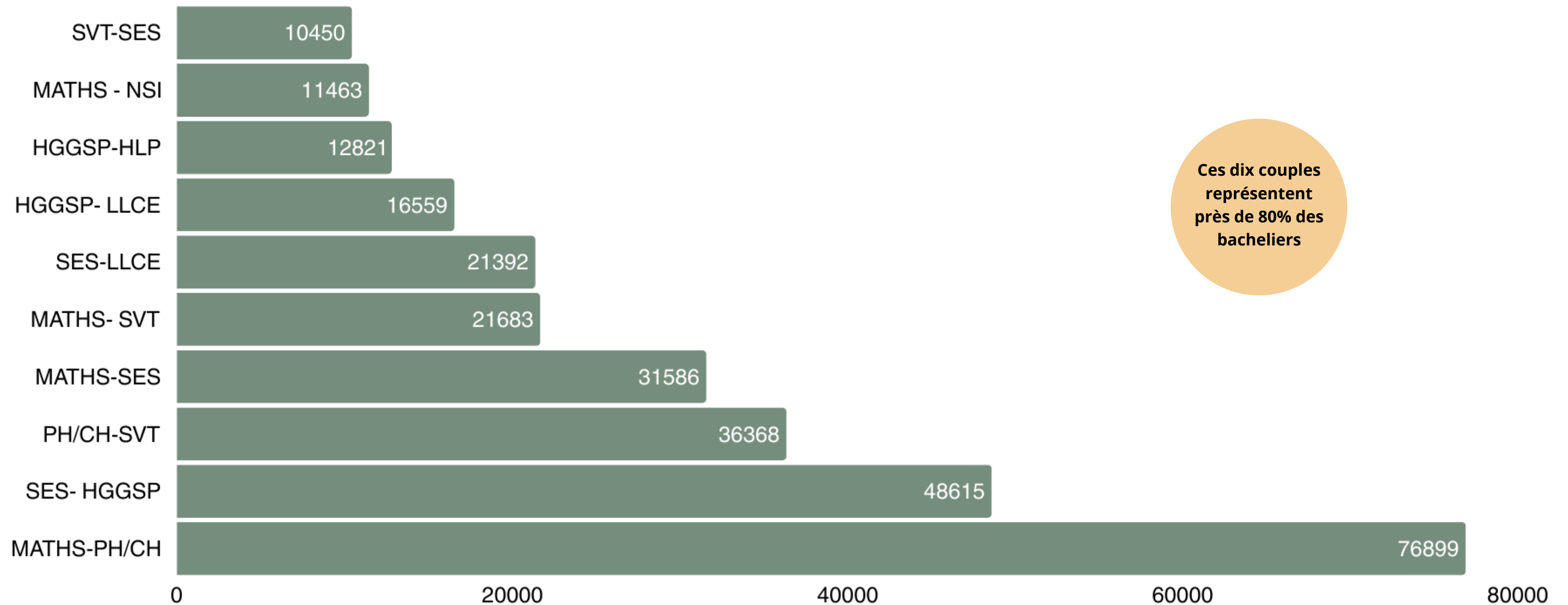
MATHS
COMPLEMENTAIRES

Spécialités

- HGGSP - HISTOIRE, GEOGRAPHIE, GEOPOLITIQUE ET SCIENCES POLITIQUES
- HLP - HUMANITES, LITTERATURE ET PHILOSOPHIE
- LLCE - LANGUE, LITTERATURE ET CULTURE ETRANGERE - ANGLAIS MONDE CONTEMPORAIN
- MATHEMATIQUES
- NSI - NUMERIQUE ET SCIENCES INFORMATIQUES
- PHYSIQUE-CHIMIE
- SES - SCIENCES ECONOMIQUES ET SOCIALES
- SVT- SCIENCES ET VIE DE LA TERRE

Spécialités

LES DIX MENUS LES PLUS DEMANDES



Ces dix couples
représentent
près de 80% des
bacheliers

Le Baccalauréat

Première

Terminale

★

BACCALAUREAT
PROFESSIONNEL

Contrôle
en cours
de formation

★

Contrôle
en cours
de formation

+
Epreuve écrite de français
Epreuve écrite d'histoire-géo
Epreuve écrite professionnelle
Epreuve écrite de PSE

★

BACCALAUREAT
TECHNOLOGIQUE

Contrôle continu

+
Epreuve écrite de Français
Epreuve orale de Français
Epreuve écrite de Mathématiques

★

Contrôle continu

+
Epreuve écrite de philosophie
Epreuve écrite de spécialité 1
Epreuve écrite de spécialité 2
Grand oral

★

BACCALAUREAT
GENERAL

Contrôle continu

+
Epreuve écrite de Français
Epreuve orale de Français
Epreuve écrite de Mathématiques

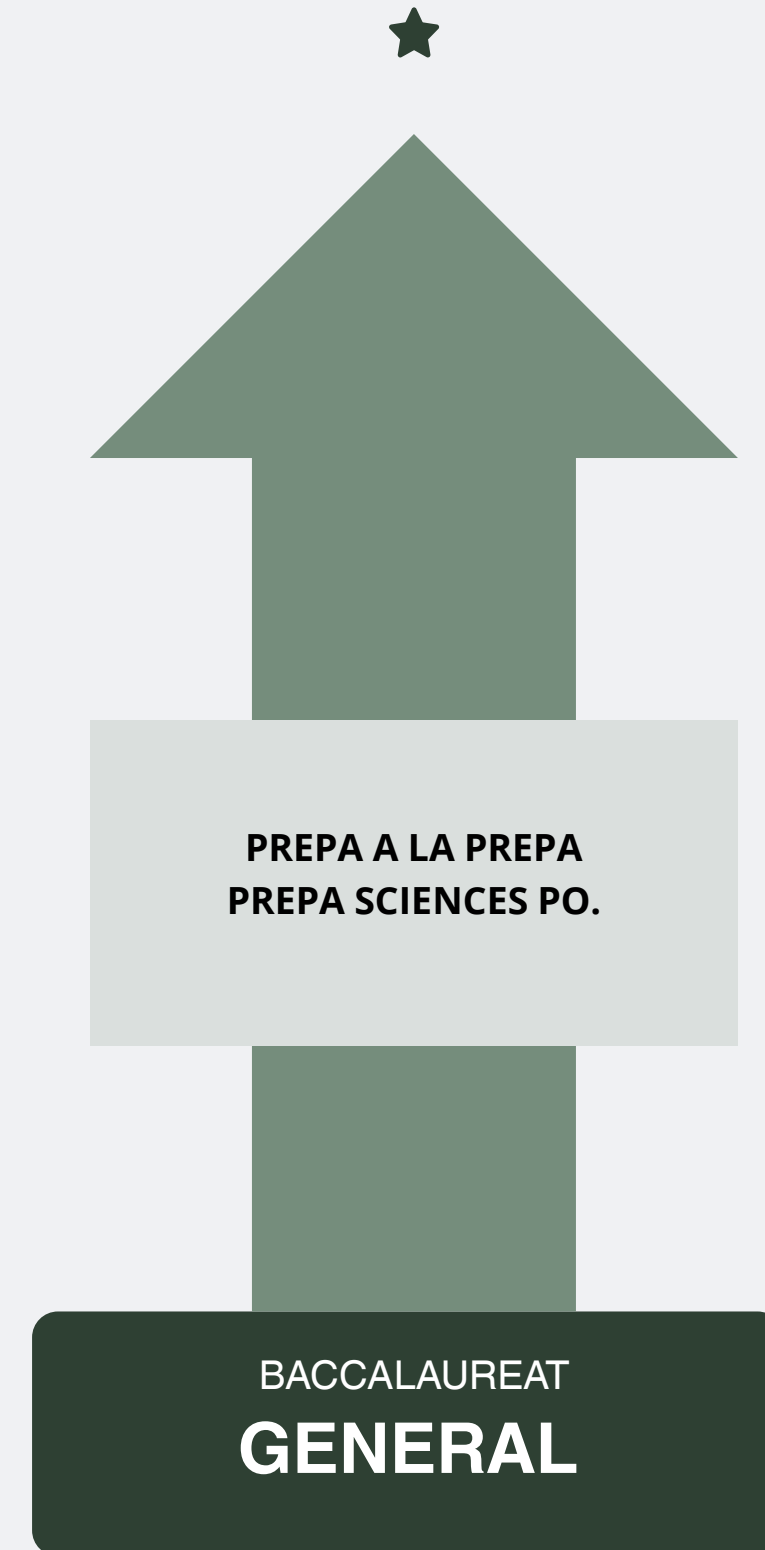
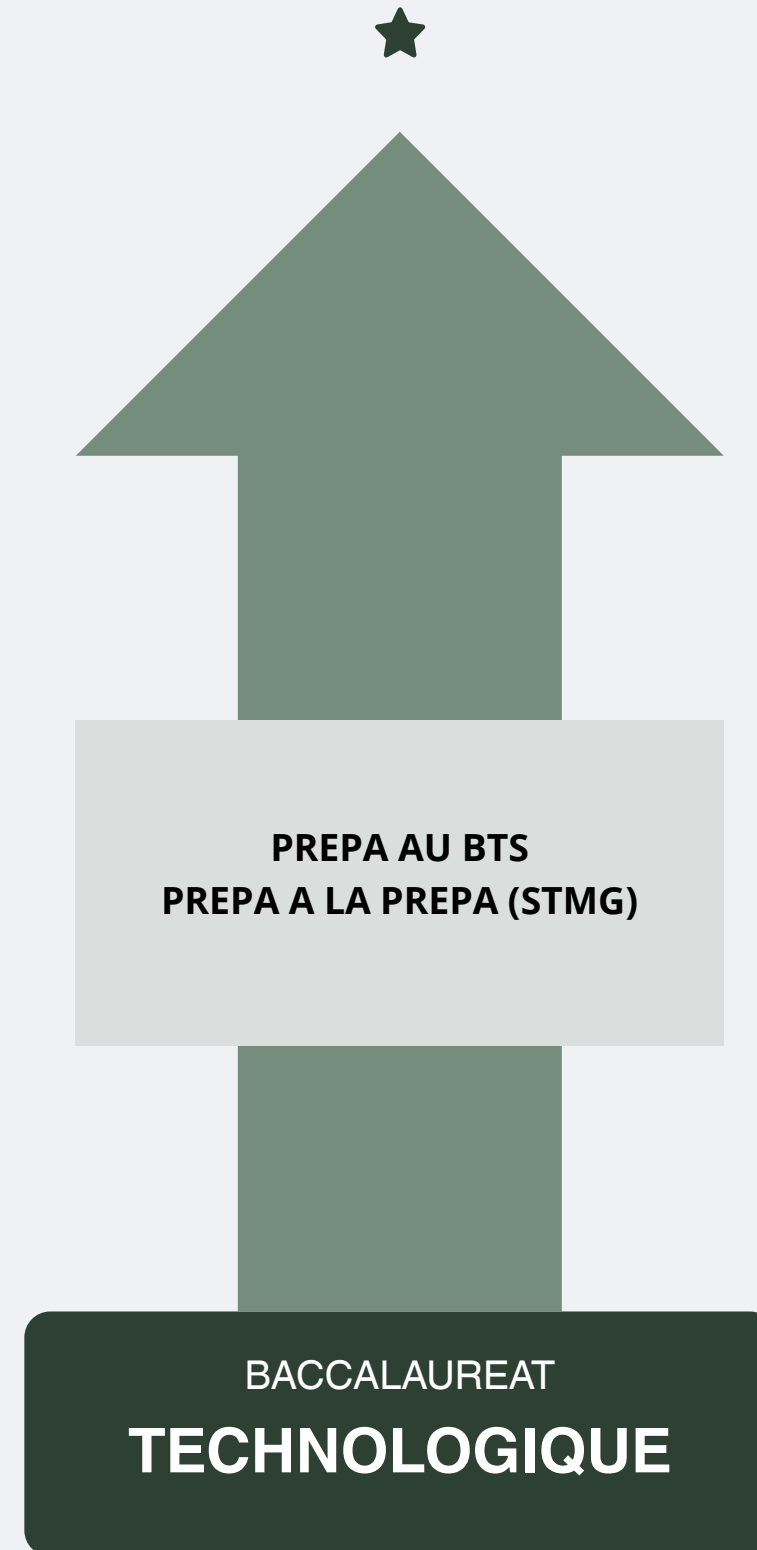
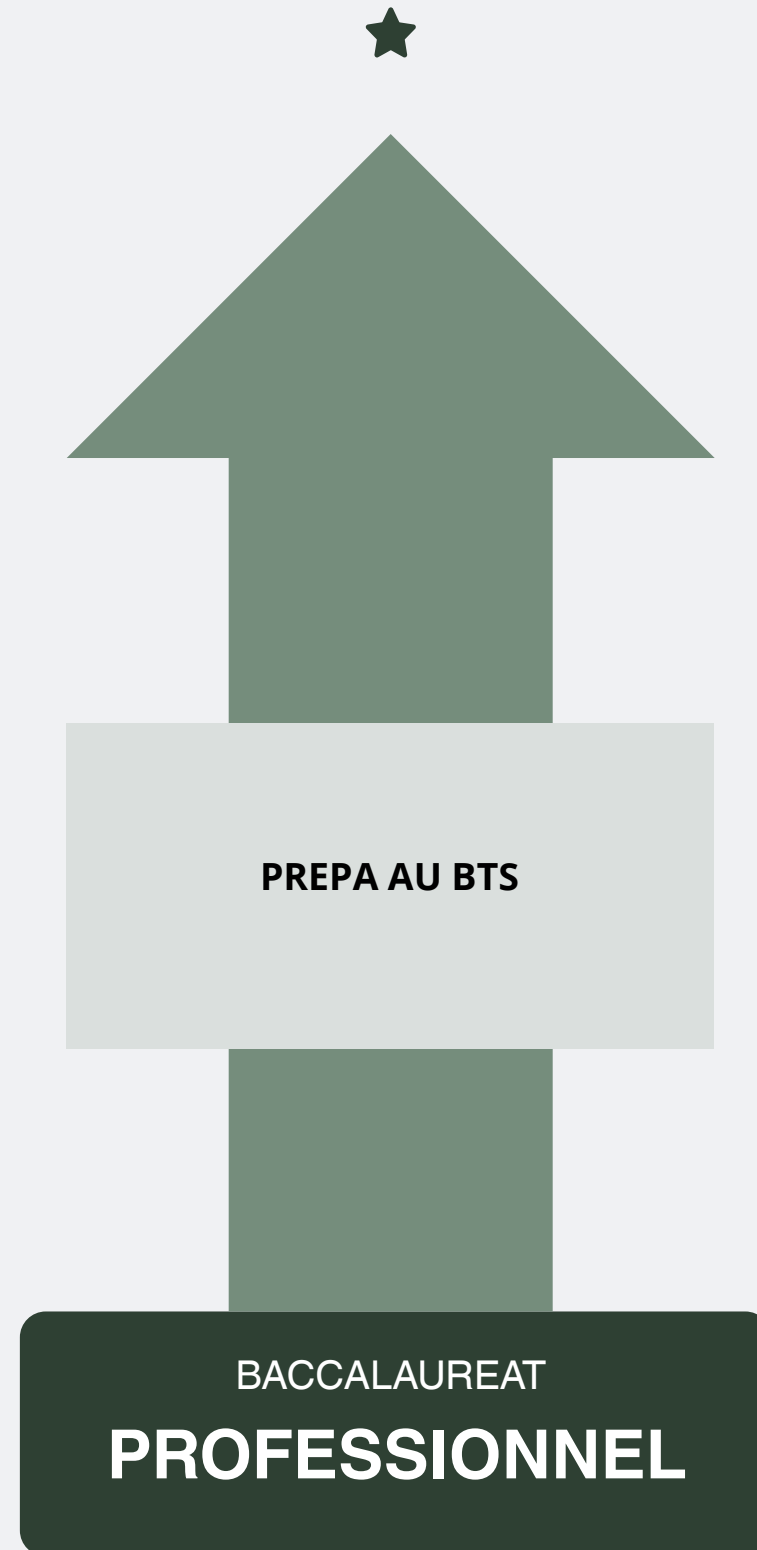
★

Contrôle continu

+
Epreuve écrite de philosophie
Epreuve écrite de spécialité 1
Epreuve écrite de spécialité 2
Grand oral

La préparation au post-bac

Terminale



S'informer



<https://www.horizons21.fr>



HORIZONS21^e

**Au lycée, construisez vos
choix d'orientation**

Simulez vos combinaisons de spécialités et
découvrez les perspectives de formations et de
métiers qui s'offrent à vous.

Vous êtes actuellement en classe de :

- Seconde générale et technologique Première générale Première technologique

[↑ Haut](#)

S'informer

www.onisep.fr/metiers/les-quiz-de-l-onisep



Quiz : Quelles études supérieures pour vous ?

BTS, BUT, classe prépa, licence, etc., il existe une grande variété de formations possibles après le bac. Chacune d'entre elles propose des modalités différentes de préparation et d'accès au diplôme. Ce quiz a pour objectif de vous faire découvrir toutes ces formations et de vous aider à trouver celle qui vous correspond.



Quiz : Quels univers professionnels selon ma personnalité ?

Apprendre à se connaître, prendre conscience de ses goûts, de ses envies et de ses aptitudes est un bon moyen de commencer à se projeter dans un avenir professionnel. Ce quiz vous aidera à cerner vos centres d'intérêts et à découvrir les professions dans lesquelles vous pourriez vous épanouir.



Quiz : Quels métiers selon mes goûts ?

Apprendre à se connaître, prendre conscience de ses goûts, de ses envies et de ses aptitudes est un bon moyen de commencer à se projeter dans un avenir professionnel. Ce quiz peut vous aider !

S'informer



oriane.info

The screenshot shows the homepage of the website oriane.info. At the top left, there are logos for 'Région île de France' and 'oriane île de France'. On the top right, there is a button labeled 'Contacts et conseils'. Below the logos, a dark blue navigation bar contains several menu items: 'S'orienter', 'Se former de 12 à 60 ans et +', 'Trouver un stage ou une alternance', 'L'agence Oriane', and 'Oriane pour les pros'. Below the navigation bar, there is a breadcrumb trail: 'Accueil > S'orienter'. The main content area has a blue background with a large white arrow pointing upwards and to the right. The main heading is 'S'orienter et trouver un métier'. Below this heading, there are two white cards. The first card is titled 'Quel métier est fait pour moi?' and features an icon of a person with a question mark. The text below the title says 'Un quiz pour découvrir les métiers compatibles avec mes centres d'intérêt'. At the bottom of this card is a blue button labeled 'Explorer'. The second card is titled 'Découvrir les métiers' and features an icon of a person with a magnifying glass. The text below the title says 'Parcourir les métiers par familles, centres d'intérêt ou par compétences'. At the bottom of this card is a blue button labeled 'Explorer'.

S'informer



Découvrir les métiers

🔍
Chercher un métier →

Chercher les métiers par :

Centres d'intérêt

Chercher

Famille de métiers

Chercher

Compétences

Chercher

Aides et conseils

Dossier

Les métiers du paysage

Secteur d'activité

Découvrez les métiers du paysage, ses formations et ses opportunités de recrutement.

En savoir plus

Article

Les métiers du paysage : carnet...

Secteur d'activité

Consultez le carnet d'adresses actualisé pour trouver les acteurs incontournables de la filière !

En savoir plus

Article

Les métiers du paysage : panorama

Secteur d'activité

Découvrez le panorama du secteur ! Vous souhaitez travailler en extérieur en lien direct avec la nature ? Des opportunités de formation et professionnelles vous...

En savoir plus

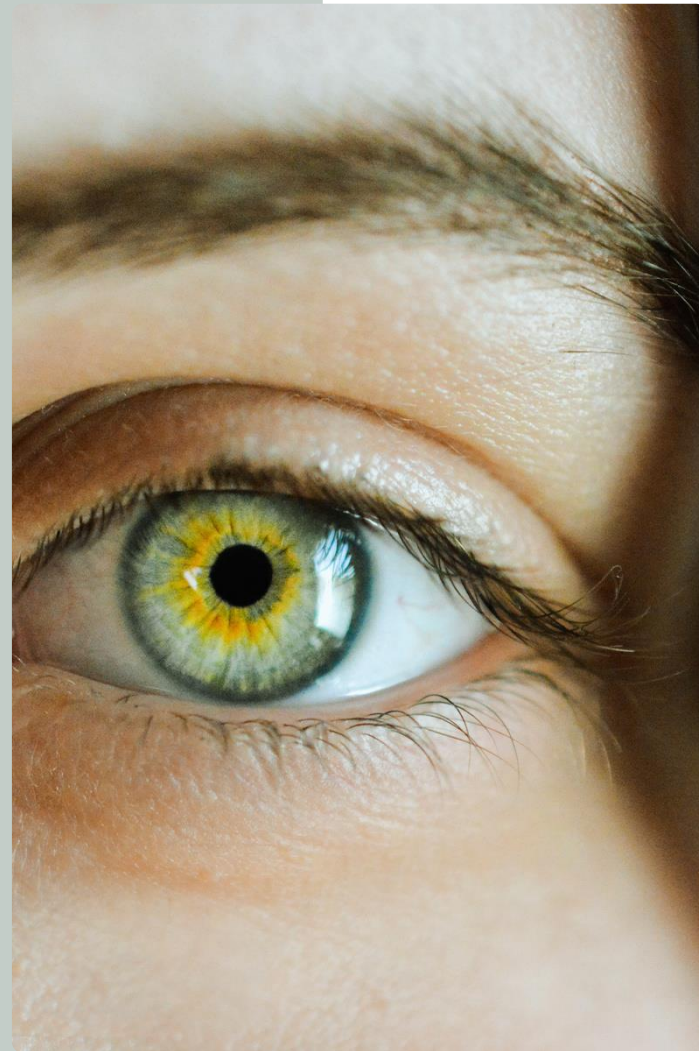
Échanger avec un professionnel sur son métier

Des milliers d'actifs sont disponibles pour parler de leur parcours et leur expérience

📩 Contacter un professionnel

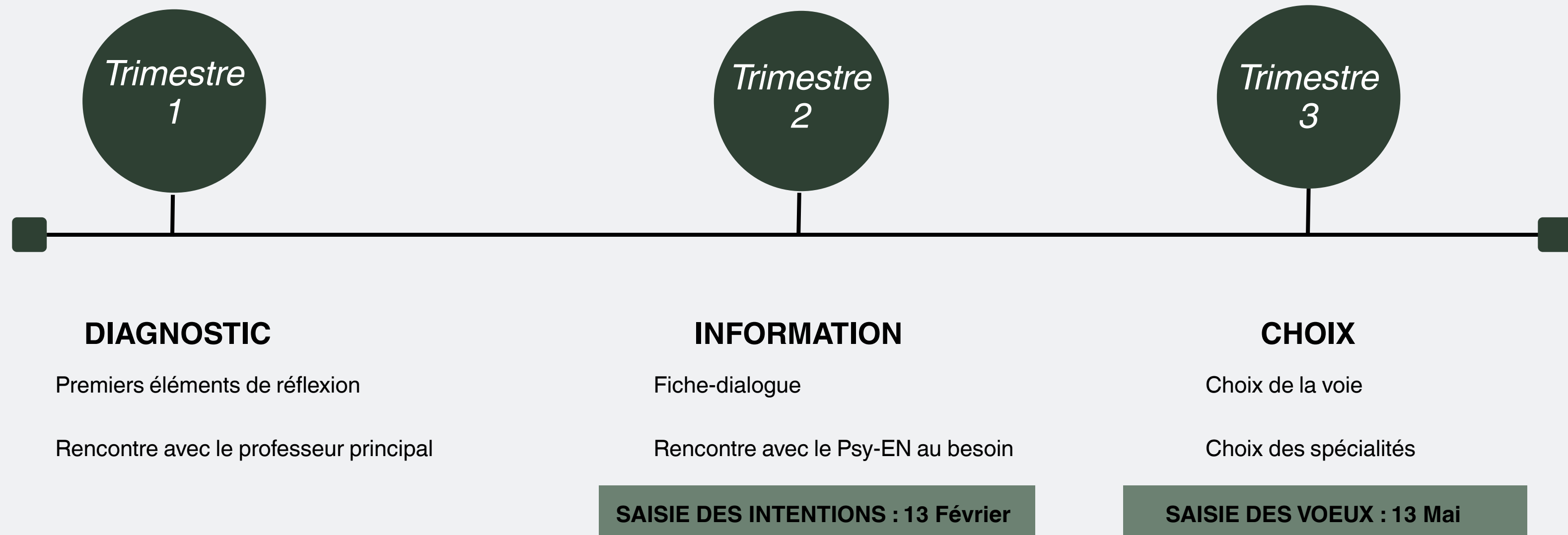
S'informer

www.jobirl.com



The screenshot shows the homepage of jobirl.com. At the top, there is a navigation bar with the logo and menu items: "Mon orientation", "Mentorat", "Communauté d'entraide", "Stages & alternance", and "Conseils & infos". There are also buttons for "S'engager" and "S'inscrire", and a user profile icon. Below the navigation bar is a search bar with a dropdown menu labeled "Quelle catégorie ?" and a search input field with the placeholder text "Tape le nom d'un métier, d'une école, d'une formation ...". The main content area features a large blue banner with the text "Le réseau social d'orientation" and "Construis ton projet d'orientation en échangeant avec des pros et des étudiants !". Below this text is a paragraph: "Une occasion unique de découvrir la réalité des métiers et des formations, de mûrir ton projet d'orientation et d'élargir ton réseau." There is a prominent yellow "Démarrer mon projet" button. On the right side of the banner is a video player showing a woman in a red and white striped shirt pointing upwards, with a yellow play button overlay. At the bottom left, there is a "STAGE ALTERNANCE mentorat" logo. At the bottom right, there is a section titled "Tu as besoin d'aide dans ta recherche de stage et d'alternance ?" with a link to "Découvre notre programme de mentorat pour t'accompagner dans ton projet !".

Le calendrier



La fiche dialogue

EduConnect

Activez votre compte EduConnect ou utilisez FranceConnect pour profiter du portail Scolarité Services.

À QUOI SERT EDUCONNECT ?

EduConnect est le compte qui permet d'accéder aux services numériques des écoles et des établissements pour suivre la scolarité de vos enfants.

Utilisez ce compte :

- 1 identifiant / 1 mot de passe pour tous vos enfants
- tout au long de leur scolarité (de l'école au lycée).

Accédez par exemple :

- aux démarches en ligne comme l'inscription au collège ou au lycée.
- au livret scolaire de vos enfants.
- à l'espace numérique de travail (ENT)

COMMENT ÇA MARCHE ?

Connectez-vous avec votre compte EduConnect ou avec FranceConnect sur teleservices.education.gouv.fr

- 1 Pour activer votre compte, vous avez besoin du numéro de téléphone portable donné lors de l'inscription de vos enfants.
- 2 Une fois que votre compte est activé, vous accédez aux services et démarches en ligne associés à chacun de vos enfants.

DES QUESTIONS ?

Si vous avez des questions sur votre connexion ou une démarche en ligne, la plateforme d'assistance nationale est à votre disposition.

En ligne à l'adresse : assistanceteleservices.education.gouv.fr

Par téléphone au **0809 54 06 06** du lundi au vendredi de 8h à 20h et le samedi de 8h à 12h (heure de Paris) (prix d'un appel local)

COMMENT DEMANDER SA VOIE D'ORIENTATION APRÈS LA 2^{de} GÉNÉRALE ET TECHNOLOGIQUE ?

DE QUOI AVEZ-VOUS BESOIN POUR VOTRE DÉMARCHÉ EN LIGNE ?

De votre identifiant et mot de passe de votre compte EduConnect ou utilisez France Connect.

Plus d'informations au verso.

INTENTIONS D'ORIENTATION

Du : 11/02/22 Au : 14/03/22

Conseil de classe du 2^e trimestre/1^{er} semestre : à partir du 17/03/22

- 1 Avant le conseil de classe**

Connectez-vous au portail Scolarité Services : teleservices.education.gouv.fr

Choisissez le service « orientation » pour **indiquer votre intention d'orientation parmi les possibilités suivantes :**

 - 1^{re} générale (sélection de quatre enseignements de spécialité et éventuellement un cinquième s'il n'est pas proposé dans l'établissement fréquenté) ;
 - 1^{re} technologique (sélection de la série technologique) ;
 - 1^{re} préparant au brevet de technicien métiers de la musique.

Vous pouvez saisir jusqu'à 10 intentions d'orientation et une demande d'accès à la voie professionnelle par ordre de préférence.

Les passerelles vers la voie professionnelle sont possibles. Pour préparer ce parcours, demandez conseil au professeur principal.
- 2 Après le conseil de classe**

Connectez-vous pour **consulter l'avis provisoire du conseil de classe et en accuser réception.**

CHOIX DÉFINITIFS D'ORIENTATION

Du : 09/05/22 Au : 19/05/22

Conseil de classe du 3^e trimestre/2nd semestre : à partir du 23/05/22

- 3 Avant le conseil de classe**

Connectez-vous à Scolarité Services pour **saisir votre choix d'orientation.**

Vous pouvez saisir jusqu'à 10 choix et un accès à la voie professionnelle en les classant par ordre de préférence.
- 4 Après le conseil de classe**

Connectez-vous pour **consulter la proposition du conseil de classe et donner votre réponse :**

D'accord : la proposition du conseil de classe devient la décision d'orientation.

Pas d'accord : le dialogue continue, prenez vite contact avec le chef d'établissement.

Si vous demandez un accès à la voie professionnelle, contactez le chef d'établissement pour effectuer les démarches nécessaires.

Toute l'information sur education.gouv.fr/orientation2nde

Si vous vous apercevez que vous avez fait de bonne foi une déclaration erronée, n'oubliez pas de la signaler à l'établissement : vous avez le droit à l'erreur.



MERCI